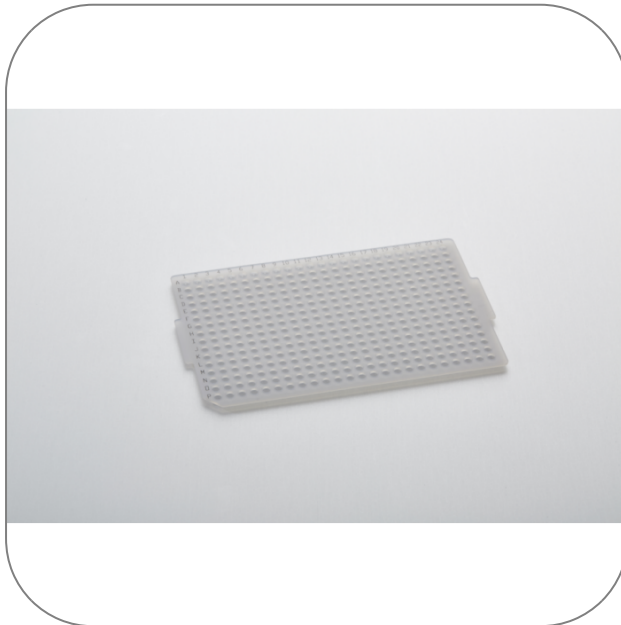




# Verschleißmatte aus Silikon für 384-Well-Platten



## Produkt Highlights

- Autoklavierbar
- Zertifiziert als frei von RNase, DNase, DNA und PCR-Inhibitoren
- Frei von Endotoxinen

## Produktanwendungen

PCR

Probenlagerung und -vorbereitung

STARLAB behält sich das Recht vor, jederzeit und ohne vorherige Ankündigung Änderungen vorzunehmen. Der Inhalt und die Gestaltung dieses PDFs sind durch nationalen und internationalen Urheberrechtsgesetzen geschützt und sind Eigentum der STARLAB International GmbH. Jede Vervielfältigung, Bearbeitung, Verbreitung und jede Art der Verwertung und Nutzung dieses PDF-Inhalts in elektronischen Systemen, Online-Medien und / oder Bibliotheken oder ähnlichen Datenbanken bedarf der vorherigen Zustimmung der STARLAB International GmbH.

**Starlab GmbH**  
Neuer Hölftigbaum 38  
22143 Hamburg  
E-Mail: [info@starlab.de](mailto:info@starlab.de)



## Allgemeine Daten

Art. Nr.	E1042-2350
Packgröße	10 Stück (1 Box × 10 Stück)
Autoklavierbar	Ja
Anzahl der Wells	384 Wells
Material	Silikone
Frei von DNA	Ja
DNase-frei	Ja
Endotoxinfrei	Ja
Frei von PCR-Inhibitoren	Ja
Pyrogen-frei	Ja
RNase-frei	Ja
Farbe	Natur
Geeignet für PCR	ja
Geeignet für Echtzeit-PCR (qPCR)	nein

STARLAB behält sich das Recht vor, jederzeit und ohne vorherige Ankündigung Änderungen vorzunehmen. Der Inhalt und die Gestaltung dieses PDFs sind durch nationalen und internationalen Urheberrechtsgesetzen geschützt und sind Eigentum der STARLAB International GmbH. Jede Vervielfältigung, Bearbeitung, Verbreitung und jede Art der Verwertung und Nutzung dieses PDF-Inhalts in elektronischen Systemen, Online-Medien und / oder Bibliotheken oder ähnlichen Datenbanken bedarf der vorherigen Zustimmung der STARLAB International GmbH.

**Starlab GmbH**  
Neuer Hölftigbaum 38  
22143 Hamburg  
E-Mail: [info@starlab.de](mailto:info@starlab.de)



## Mehr Details zu Verschleißmatte aus Silikon für 384-Well-Platten

Wiederverwendbare, ultraflexible Verschleißmatte aus Silikon für 384-Well-PCR-Platten. Besonders geeignet für Thermocycler mit druckdichten Deckeln. Das nicht-reaktive Gummi kann wiederholt autoklaviert werden und ist gegen extreme Temperaturen und aggressive Chemikalien beständig.

Wir empfehlen, für optimale Ergebnisse nur die für Ihre Platte vorgesehene Matte zu verwenden. Die empfohlene Verschleißmatte finden Sie in den Bestellinformationen unter der jeweiligen Plattenbeschreibung.

HINWEIS: Verschleißmatten eignen sich nicht für Real-Time PCR-Anwendungen (qPCR).