



Starlab-Minizentrifuge



Produkt Highlights

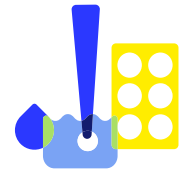
- Rotor für acht 1,5- oder 2,0-ml-Gefäße, auch Schraubdeckelgefäße
- Rotor mit 32 Plätzen für 0,2-ml-PCR-Streifen oder -Gefäße
- Magnetische Deckelverriegelung für einfache Einhandbedienung
- Schneller Anlauf! Zentrifugation startet direkt nach Schließen des Deckels
- Ruckelfreier, leiser Betrieb
- Schnelles Abbremsen mit nur einem Tastendruck
- Automatische Deckelöffnung bei Stillstand
- Schneller und einfacher Rotorwechsel ohne Werkzeug
- 2 Jahre Garantie

Produktanwendungen

Probenvorbereitung

STARLAB behält sich das Recht vor, jederzeit und ohne vorherige Ankündigung Änderungen vorzunehmen. Der Inhalt und die Gestaltung dieses PDFs sind durch nationalen und internationalen Urheberrechtsgesetzen geschützt und sind Eigentum der STARLAB International GmbH. Jede Vervielfältigung, Bearbeitung, Verbreitung und jede Art der Verwertung und Nutzung dieses PDF-Inhalts in elektronischen Systemen, Online-Medien und / oder Bibliotheken oder ähnlichen Datenbanken bedarf der vorherigen Zustimmung der STARLAB International GmbH.

Starlab GmbH
Neuer Höltigbaum 38
22143 Hamburg
E-Mail: info@starlab.de



Allgemeine Daten

Art. Nr.	S8030-5000
Abmessungen (B × T × H)	160 mm × 130 mm × 112 mm
Abmessungen (B × T)	160 mm × 130 mm
Gewicht	1.2 kg
Packgröße	1 Stück (1 Box × 1 Stück)
Netzanschluss	100 – 240 V, 50/60 Hz
Betriebstemperatur	2 °C – 40 °C
RZB	2,500 × g

STARLAB behält sich das Recht vor, jederzeit und ohne vorherige Ankündigung Änderungen vorzunehmen. Der Inhalt und die Gestaltung dieses PDFs sind durch nationalen und internationalen Urheberrechtsgesetzen geschützt und sind Eigentum der STARLAB International GmbH. Jede Vervielfältigung, Bearbeitung, Verbreitung und jede Art der Verwertung und Nutzung dieses PDF-Inhalts in elektronischen Systemen, Online-Medien und / oder Bibliotheken oder ähnlichen Datenbanken bedarf der vorherigen Zustimmung der STARLAB International GmbH.

Starlab GmbH
Neuer Hölftigbaum 38
22143 Hamburg
E-Mail: info@starlab.de



Mehr Details zu Starlab-Minizentrifuge

SMOOTH OPERATOR

Die Starlab-Minizentrifuge ist ein kompaktes, solides und leises Gerät mit einem schicken, abgerundeten Design, das sich fantastisch auf Ihrem Labortisch machen wird.





VORREITER

Die Starlab-Minizentrifuge verfügt über eine kompakte Stellfläche, was sie zu einem perfekten persönlichen Partner für schnelles Abzentrifugieren am Labortisch macht. Und die Bedienung ist ganz einfach! Sie brauchen nur die Gefäße einzusetzen, den Deckel zu schließen, und schon geht es los! Um den Zyklus anschließend zu beenden, die Minizentrifuge sehr schnell abzubremesen und den Deckel zu entriegeln, müssen Sie einfach nur die Stoptaste drücken. Und natürlich haben wir auch an Ihre Proben gedacht. Falls es während der Zentrifugation zu einer Unterbrechung der Stromversorgung kommen sollte, wird der Deckel automatisch entriegelt, damit Sie Ihre Proben entnehmen können. Wir haben wirklich an alles gedacht!

Die Minizentrifuge wird mit einem Netzadapter und vier Wechselsteckern, einem Gefäßrotor, einem PCR-Streifen-Rotor und acht 0,5-ml-Adaptoren sowie acht 0,2-ml-Adaptoren für die Verwendung mit dem Gefäßrotor geliefert.



Zubehör

PRODUKTNAME	PACKGRÖSSE	ART. NR.
 Gefäßrotor-Adapter für 0,2-ml-Gefäße für die Starlab-Minizentrifuge	8 Stück (1 Box × 8 Stück)	S8030-5014
 Gefäßrotor-Adapter für 0,5-ml-Gefäße für die Starlab-Minizentrifuge	8 Stück (1 Box × 8 Stück)	S8030-5013
 Netzadapter für STARLAB-Minizentrifuge oder Vortex Mixer	1 Stück (1 Box × 1 Stück)	S8030-5012
 PCR-Streifen-Rotor für Starlab-Minizentrifuge	1 Stück (1 Box × 1 Stück)	S8030-5011
 Gefäßrotor für Starlab-Minizentrifuge	1 Stück (1 Box × 1 Stück)	S8030-5010

STARLAB behält sich das Recht vor, jederzeit und ohne vorherige Ankündigung Änderungen vorzunehmen. Der Inhalt und die Gestaltung dieses PDFs sind durch nationalen und internationalen Urheberrechtsgesetzen geschützt und sind Eigentum der STARLAB International GmbH. Jede Vervielfältigung, Bearbeitung, Verbreitung und jede Art der Verwertung und Nutzung dieses PDF-Inhalts in elektronischen Systemen, Online-Medien und / oder Bibliotheken oder ähnlichen Datenbanken bedarf der vorherigen Zustimmung der STARLAB International GmbH.

Starlab GmbH
Neuer Hölftigbaum 38
22143 Hamburg
E-Mail: info@starlab.de