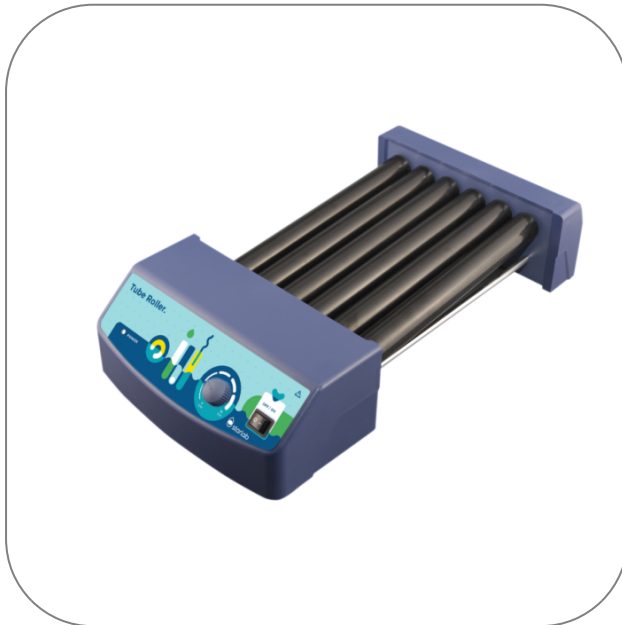




## Rollenmischer



### Produkt Highlights

- Simultane Roll- und Kippbewegung
- Dauerbetrieb
- Geschwindigkeitsregelung
- Sechs Rollen für die Beladung mit max. 4 kg
- Einfache Handhabung
- 2 Jahre Garantie

## Produktanwendungen

Probenvorbereitung

Optimal zum Mischen von Blutproben, viskosen Substanzen und Flüssig-Fest-Suspensionen

Resuspendieren von Zellpellets

Resuspendieren von Nukleinsäurepellets

Resuspendieren von chemischen Pellets

Hybridisierungsversuche

Verhinderung von Blutgerinnung

Verhinderung von Immunpräzipitation

STARLAB behält sich das Recht vor, jederzeit und ohne vorherige Ankündigung Änderungen vorzunehmen. Der Inhalt und die Gestaltung dieses PDFs sind durch nationalen und internationalen Urheberrechtsgesetzen geschützt und sind Eigentum der STARLAB International GmbH. Jede Vervielfältigung, Bearbeitung, Verbreitung und jede Art der Verwertung und Nutzung dieses PDF-Inhalts in elektronischen Systemen, Online-Medien und / oder Bibliotheken oder ähnlichen Datenbanken bedarf der vorherigen Zustimmung der STARLAB International GmbH.

**Starlab GmbH**  
Neuer Hölftigbaum 38  
22143 Hamburg  
E-Mail: [info@starlab.de](mailto:info@starlab.de)



## Allgemeine Daten

|                               |                           |
|-------------------------------|---------------------------|
| Art. Nr.                      | N2400-7010                |
| Packgröße                     | 1 Stück (1 Box × 1 Stück) |
| Abmessungen (B × T × H)       | 260 mm × 460 mm × 120 mm  |
| Abmessungen (B × T)           | 260 mm × 460 mm           |
| Gewicht                       | 4.5 kg                    |
| Anz. Rollen                   | 6                         |
| Bewegungsart                  | Kreisförmig               |
| Material                      | Polyoxymethylen           |
| Netzanschluss                 | 100 – 240 V, 50/60 Hz     |
| Max. Stromverbrauch           | 25 W                      |
| Betriebstemperatur            | 4 °C bis 40 °C            |
| Zulässige Umgebungstemperatur | 4 – 40 °C                 |
| Max. Beladung                 | 4 kg                      |
| Max. RZB                      | 70 rpm                    |
| Rollengröße                   | 280 x 30 mm               |
| Drehzahlbereich               | 0 – 70 rpm                |

STARLAB behält sich das Recht vor, jederzeit und ohne vorherige Ankündigung Änderungen vorzunehmen. Der Inhalt und die Gestaltung dieses PDFs sind durch nationalen und internationalen Urheberrechtsgesetzen geschützt und sind Eigentum der STARLAB International GmbH. Jede Vervielfältigung, Bearbeitung, Verbreitung und jede Art der Verwertung und Nutzung dieses PDF-Inhalts in elektronischen Systemen, Online-Medien und / oder Bibliotheken oder ähnlichen Datenbanken bedarf der vorherigen Zustimmung der STARLAB International GmbH.

**Starlab GmbH**  
Neuer Höltingbaum 38  
22143 Hamburg  
E-Mail: [info@starlab.de](mailto:info@starlab.de)



## Mehr Details zu Rollenmischer

### Rock and roll!

Simultane Roll- und Kippbewegungen gewährleisten gründliches Durchmischen. Der Rollenmischer ist für den Dauerbetrieb ausgelegt, zum Beispiel für Applikationen wie der Hybridisierung. Die Geschwindigkeit dieses robusten und strapazierfähigen Geräts lässt sich variabel einstellen.

STARLAB behält sich das Recht vor, jederzeit und ohne vorherige Ankündigung Änderungen vorzunehmen. Der Inhalt und die Gestaltung dieses PDFs sind durch nationalen und internationalen Urheberrechtsgesetzen geschützt und sind Eigentum der STARLAB International GmbH. Jede Vervielfältigung, Bearbeitung, Verbreitung und jede Art der Verwertung und Nutzung dieses PDF-Inhalts in elektronischen Systemen, Online-Medien und / oder Bibliotheken oder ähnlichen Datenbanken bedarf der vorherigen Zustimmung der STARLAB International GmbH.

**Starlab GmbH**  
Neuer Hölftigbaum 38  
22143 Hamburg  
E-Mail: [info@starlab.de](mailto:info@starlab.de)