



## Universalplattform mit Klemmrollen

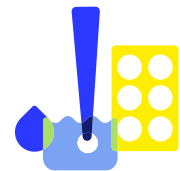


### Produkt Highlights

## Produktanwendungen

STARLAB behält sich das Recht vor, jederzeit und ohne vorherige Ankündigung Änderungen vorzunehmen. Der Inhalt und die Gestaltung dieses PDFs sind durch nationalen und internationalen Urheberrechtsgesetzen geschützt und sind Eigentum der STARLAB International GmbH. Jede Vervielfältigung, Bearbeitung, Verbreitung und jede Art der Verwertung und Nutzung dieses PDF-Inhalts in elektronischen Systemen, Online-Medien und / oder Bibliotheken oder ähnlichen Datenbanken bedarf der vorherigen Zustimmung der STARLAB International GmbH.

**Starlab GmbH**  
Neuer Hölftigbaum 38  
22143 Hamburg  
E-Mail: [info@starlab.de](mailto:info@starlab.de)



## Allgemeine Daten

Art. Nr.	N2400-8011
Packgröße	1 Stück (1 Box × 1 Stück)

STARLAB behält sich das Recht vor, jederzeit und ohne vorherige Ankündigung Änderungen vorzunehmen. Der Inhalt und die Gestaltung dieses PDFs sind durch nationalen und internationalen Urheberrechtsgesetzen geschützt und sind Eigentum der STARLAB International GmbH. Jede Vervielfältigung, Bearbeitung, Verbreitung und jede Art der Verwertung und Nutzung dieses PDF-Inhalts in elektronischen Systemen, Online-Medien und / oder Bibliotheken oder ähnlichen Datenbanken bedarf der vorherigen Zustimmung der STARLAB International GmbH.

**Starlab GmbH**  
Neuer Hölftigbaum 38  
22143 Hamburg  
E-Mail: [info@starlab.de](mailto:info@starlab.de)



## Mehr Details zu Universalplattform mit Klemmrollen

Die Plattformen können sowohl mit dem Wipp- und 3D-Schüttler (N2400-8010 / N2400-8020) als auch dem Orbitalschüttler verwendet werden (N2400-8030). Durch eine alternative Plattform mit Klemmrollen decken diese Schüttler ein breites Anwendungsspektrum ab, das unter anderem Blotting, Kultivierung und Inkubation umfasst.

STARLAB behält sich das Recht vor, jederzeit und ohne vorherige Ankündigung Änderungen vorzunehmen. Der Inhalt und die Gestaltung dieses PDFs sind durch nationalen und internationalen Urheberrechtsgesetzen geschützt und sind Eigentum der STARLAB International GmbH. Jede Vervielfältigung, Bearbeitung, Verbreitung und jede Art der Verwertung und Nutzung dieses PDF-Inhalts in elektronischen Systemen, Online-Medien und / oder Bibliotheken oder ähnlichen Datenbanken bedarf der vorherigen Zustimmung der STARLAB International GmbH.

**Starlab GmbH**  
Neuer Hölftigbaum 38  
22143 Hamburg  
E-Mail: [info@starlab.de](mailto:info@starlab.de)