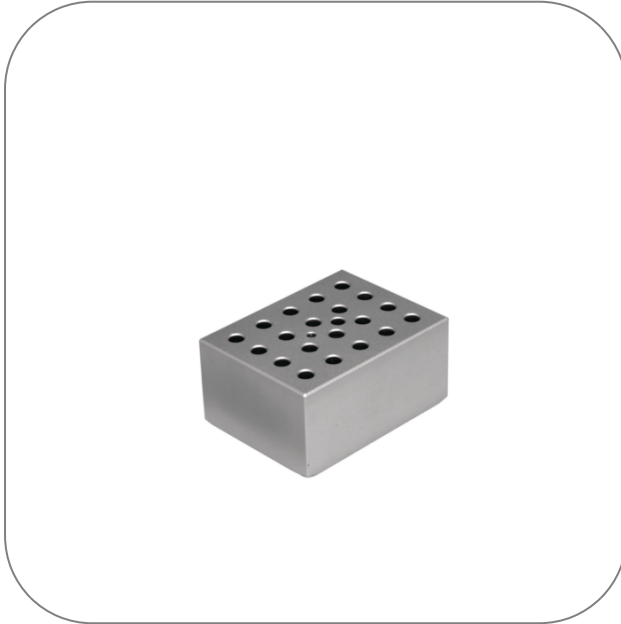




Metallblock für 20 x 0,5 ml Gefäße



Produkt Highlights

- Well-Durchmesser: 7,9 mm
- Well-Tiefe: 25 mm
- Zur Verwendung mit N2400-4001 und N2400-4002
- Lieferung mit Einstellgriff zum Einsetzen und Entnehmen

Produktanwendungen

STARLAB behält sich das Recht vor, jederzeit und ohne vorherige Ankündigung Änderungen vorzunehmen. Der Inhalt und die Gestaltung dieses PDFs sind durch nationalen und internationalen Urheberrechtsgesetzen geschützt und sind Eigentum der STARLAB International GmbH. Jede Vervielfältigung, Bearbeitung, Verbreitung und jede Art der Verwertung und Nutzung dieses PDF-Inhalts in elektronischen Systemen, Online-Medien und / oder Bibliotheken oder ähnlichen Datenbanken bedarf der vorherigen Zustimmung der STARLAB International GmbH.

Starlab GmbH
Neuer Hölftigbaum 38
22143 Hamburg
E-Mail: info@starlab.de



Allgemeine Daten

Art. Nr.	N2400-4105
Abmessungen (B × T × H)	80 mm × 105 mm × 50 mm
Abmessungen (B × T)	80 mm × 105 mm
Well-Durchmesser	7.90 mm
Well-Tiefe	25.00 mm
Packgröße	1 Stück (1 Box × 1 Stück)
System	Trockenbadthermostat (Mono- und Dualblock)
Für die Verwendung mit	20 x 0,5-ml-Gefäße

STARLAB behält sich das Recht vor, jederzeit und ohne vorherige Ankündigung Änderungen vorzunehmen. Der Inhalt und die Gestaltung dieses PDFs sind durch nationalen und internationalen Urheberrechtsgesetzen geschützt und sind Eigentum der STARLAB International GmbH. Jede Vervielfältigung, Bearbeitung, Verbreitung und jede Art der Verwertung und Nutzung dieses PDF-Inhalts in elektronischen Systemen, Online-Medien und / oder Bibliotheken oder ähnlichen Datenbanken bedarf der vorherigen Zustimmung der STARLAB International GmbH.

Starlab GmbH
Neuer Höltigbaum 38
22143 Hamburg
E-Mail: info@starlab.de



Mehr Details zu Metallblock für 20 x 0,5 ml Gefäße

Metallblock zur Verwendung mit dem Mono- (N2400-4001) oder Dualblock-Trockenbadthermostat (N2400-4002). Das Mono- und Dualblock-Trockenbadthermostat wurde für ein breites Anwendungsspektrum entwickelt. Es ist auch als Wasserbad verwendbar. Erhältlich als Mono- oder Dualblock bieten diese Systeme Komfort und Bedienerfreundlichkeit für den Nutzer. Nachfolgend finden Sie eine Auswahl an verfügbaren **Metallblöcken**.

STARLAB behält sich das Recht vor, jederzeit und ohne vorherige Ankündigung Änderungen vorzunehmen. Der Inhalt und die Gestaltung dieses PDFs sind durch nationalen und internationalen Urheberrechtsgesetzen geschützt und sind Eigentum der STARLAB International GmbH. Jede Vervielfältigung, Bearbeitung, Verbreitung und jede Art der Verwertung und Nutzung dieses PDF-Inhalts in elektronischen Systemen, Online-Medien und / oder Bibliotheken oder ähnlichen Datenbanken bedarf der vorherigen Zustimmung der STARLAB International GmbH.

Starlab GmbH
Neuer Höltigbaum 38
22143 Hamburg
E-Mail: info@starlab.de