



## Plaque PCR 96 puits, semi-jupée pour Lightcycler Roche® ®



### Points forts

- La capacité maximale approximative pour les plaques 96 puits est de 350 µl pour les plaques de hauteur standard, ou 200 µl pour les plaques à profil bas
- Disponible en naturel, blanc ou noir. Les plaques blanches sont idéales pour le qPCR, donnant un rapport signal/bruit optimal pour des analyses basées sur la fluorescence. Les plaques noires aident à minimiser la diffusion de la lumière.
- Plaques spécialisées (pour systèmes FAST®, qPCR)

## Applications du produit

PCR

STARLAB se réserve le droit d'apporter des modifications à tout moment et sans préavis. Le contenu et la conception de ce PDF sont protégés par les lois nationales et internationales sur les droits d'auteur et sont la propriété de STARLAB International GmbH. Toute duplication, édition, distribution et tout type d'utilisation et d'utilisation de ce contenu PDF dans des systèmes électroniques, des médias en ligne et / ou des bibliothèques ou des bases de données similaires nécessitent l'accord préalable de STARLAB International GmbH.

**Starlab France**  
30 Rue Jean Rostand  
91400 Orsay  
Email: [info@starlab.fr](mailto:info@starlab.fr)



## Données generales

Réf.	I1402-9909
Taille de pack	10 Plaques (1 Boîte × 10 Plaques)
Stérile	Non
Autoclavable	Oui
Volume	350 µl
Nombre de puits	96 puits
Matériau	Polypropylène
Sans ADN	Oui
Sans DNase	Oui
Sans endotoxines	Oui
Sans métaux lourds	Oui
Sans inhibiteurs de PCR	Oui
Sans pyrogènes	Oui
Sans RNase	Oui
Couleur	Blanc
Coin tronqué	H12
Puits élevés	non
Design du cadre	Semi-skirted
Matrice	Imprimé
Profil	Hauteur standard, pour Roche® Lightcycler®
Bord surélevé	non
Adapté à la PCR	oui

STARLAB se réserve le droit d'apporter des modifications à tout moment et sans préavis. Le contenu et la conception de ce PDF sont protégés par les lois nationales et internationales sur les droits d'auteur et sont la propriété de STARLAB International GmbH. Toute duplication, édition, distribution et tout type d'utilisation et d'utilisation de ce contenu PDF dans des systèmes électroniques, des médias en ligne et / ou des bibliothèques ou des bases de données similaires nécessitent l'accord préalable de STARLAB International GmbH.

**Starlab France**  
30 Rue Jean Rostand  
91400 Orsay  
Email: [info@starlab.fr](mailto:info@starlab.fr)



Adapté à la PCR en temps réel  
(qPCR)

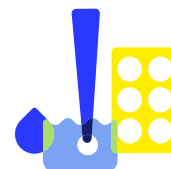
oui



## Plus d'informations sur Plaque PCR 96 puits, semi-jupée pour Lightcycler Roche® ®

Les plaques PCR semi-jupées STARLAB sont pourvues d'une jupe de hauteur 7 mm tout autour du bord de la plaque. La jupe améliore la stabilité de la plaque et en fait une plaque plus appropriée pour les applications automatisées par exemple. De plus, un étiquetage sur le bord de la plaque, p. ex. une étiquette à code à barres est possible. Les plaques avec des puits élevés réduisent le risque de contamination par contamination croisée

- › Autoclavables
- › Fournies dans des sacs réutilisables
- › Conditionnement pratiques de petite taille
- › Certifiées sans RNase, DNase, ADN ni inhibiteur PCR
- › Sans endotoxine



## Accessoires

NOM DU PRODUIT	TAILLE DE PACK	RÉF.
 <a href="#">Aluminium StarSeal (PCR)</a>	100 Pièces (1 Boîte × 100 Pièces)	E2796-9792
 <a href="#">Film d'étanchéité en aluminium, 60 µm (PCR)</a>	100 Pièces (1 Boîte × 100 Pièces)	E2796-0792
 <a href="#">Clear Polyolefin StarSeal (PCR)</a>	100 Pièces (1 Boîte × 100 Pièces)	E2796-9793
 <a href="#">Joint en polypropylène transparent (PCR)</a>	100 Pièces (1 Boîte × 100 Pièces)	E2796-0793
 <a href="#">Xtra-Clear Advanced Polyolefin StarSeal (qPCR)</a>	100 Pièces (1 Boîte × 100 Pièces)	E2796-9795
 <a href="#">Film d'étanchéité PCR en polyester, transparent</a>	100 Pièces (1 Boîte × 100 Pièces)	E2796-0100
 <a href="#">Bandes de film d'étanchéité PCR en polypropylène, transparent</a>	200 Pièces (1 Boîte × 200 Pièces)	E2796-2850
 <a href="#">Natte de scellement en silicone pour plaques PCR 96 puits</a>	5 Pièces (1 Boîte × 5 Pièces)	E1403-0000

STARLAB se réserve le droit d'apporter des modifications à tout moment et sans préavis. Le contenu et la conception de ce PDF sont protégés par les lois nationales et internationales sur les droits d'auteur et sont la propriété de STARLAB International GmbH. Toute duplication, édition, distribution et tout type d'utilisation et d'utilisation de ce contenu PDF dans des systèmes électroniques, des médias en ligne et / ou des bibliothèques ou des bases de données similaires nécessitent l'accord préalable de STARLAB International GmbH.

**Starlab France**  
30 Rue Jean Rostand  
91400 Orsay  
Email: [info@starlab.fr](mailto:info@starlab.fr)