



Imprimante M210-LAB



Points forts

- Produits d'étiquetage pour des applications de laboratoire variées : azote liquide (-196 °C) à autoclavage (121 °C)
- 133 symboles : grec, flèches, signes d'avertissement, etc.
- Code-barres
- Sérialisation automatisée
- Horodatage de l'heure et de la date
- Créer facilement des étiquettes grâce aux assistants intégrés
- Enregistrer jusqu'à 12 styles d'étiquettes pour une réutilisation ultérieure
- La fonction d'étiquette automatique coupe l'étiquette à la taille du flacon
- L'arrêt automatique préserve la durée de vie de la batterie
- Garantie de 2 ans
- Résolution de l'impression : 203 dpi
- Nb. max. d'étiquettes par jour : 100

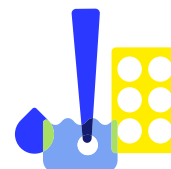
Applications du produit

Impression d'étiquettes

Étiquetage de plaques

STARLAB se réserve le droit d'apporter des modifications à tout moment et sans préavis. Le contenu et la conception de ce PDF sont protégés par les lois nationales et internationales sur les droits d'auteur et sont la propriété de STARLAB International GmbH. Toute duplication, édition, distribution et tout type d'utilisation et d'utilisation de ce contenu PDF dans des systèmes électroniques, des médias en ligne et / ou des bibliothèques ou des bases de données similaires nécessitent l'accord préalable de STARLAB International GmbH.

Starlab France SAS
30 Rue Jean Rostand
91400 Orsay
Email: info@starlab.fr



Données générales

Réf.	N3000-2000
Dimensions (L x P x H)	115 mm x 34 mm x 242 mm
Dimensions (L x P)	115 mm x 34 mm
Largeur max. étiquette [mm]	19 mm
Largeur d'impression max. [mm]	914 mm
Poids	0.7 kg
Taille de pack	1 Pièce (1 Boîte x 1 Pièce)
Source d'alimentation électrique	6 piles AA (non incluses) ou CA (adaptateur en option)
Approbation agence	Imprimante : Approuvée FCC Classe B. ; marquages : Approuvée UL et CSA
Code-barres	Yes (Code 128. Code 39. Data Matrix. QR Code)
Écran	LCD
Clavier	ABC
Mémoire	Mémoire : 12 fichiers
Résolution de l'impression [dpi]	203
Vitesse d'impression	10 mm par seconde rpm

STARLAB se réserve le droit d'apporter des modifications à tout moment et sans préavis. Le contenu et la conception de ce PDF sont protégés par les lois nationales et internationales sur les droits d'auteur et sont la propriété de STARLAB International GmbH. Toute duplication, édition, distribution et tout type d'utilisation et d'utilisation de ce contenu PDF dans des systèmes électroniques, des médias en ligne et / ou des bibliothèques ou des bases de données similaires nécessitent l'accord préalable de STARLAB International GmbH.

Starlab France SAS
30 Rue Jean Rostand
91400 Orsay
Email: info@starlab.fr



Plus d'informations sur Imprimante M210-LAB

Imprimante portable robuste

L'imprimante portable Brady M210-LAB dispose d'un boîtier solide et de fonctions d'impression intelligentes. Le matériau des étiquettes de qualité est pensé spécialement pour les environnements de laboratoire. Ainsi, vous obtenez des étiquettes solides et au rendu professionnel pour vos échantillons.

Une gamme de cartouches faciles à charger est disponible. Elle permet de satisfaire de nombreuses applications de laboratoire : azote liquide, congélation, ébullition, autoclave, besoins généraux en étiquetage, etc.



Accessoires

NOM DU PRODUIT	TAILLE DE PACK	RÉF.
 Adaptateur CA BMP21™, continental	1 Pièce (1 Pack × 1 Pièce)	N3000-2002

STARLAB se réserve le droit d'apporter des modifications à tout moment et sans préavis. Le contenu et la conception de ce PDF sont protégés par les lois nationales et internationales sur les droits d'auteur et sont la propriété de STARLAB International GmbH. Toute duplication, édition, distribution et tout type d'utilisation et d'utilisation de ce contenu PDF dans des systèmes électroniques, des médias en ligne et / ou des bibliothèques ou des bases de données similaires nécessitent l'accord préalable de STARLAB International GmbH.

Starlab France SAS
30 Rue Jean Rostand
91400 Orsay
Email: info@starlab.fr