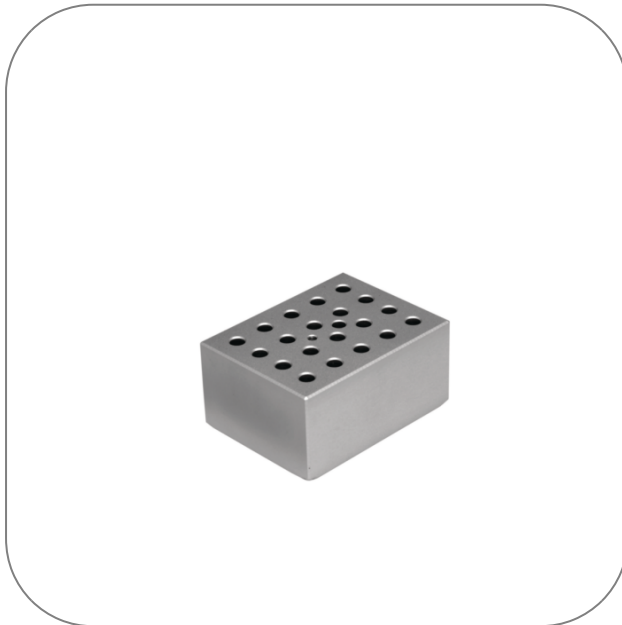




Bloc en métal pour 20 tubes de 0,5 ml.



Points forts

- Diamètre de puits : 7,9 mm
- Profondeur de puits : 25mm
- Pour une utilisation avec N2400-4001 et N2400-4002
- Fourni avec une poignée vissée pour l'insertion/le retrait

Applications du produit

STARLAB se réserve le droit d'apporter des modifications à tout moment et sans préavis. Le contenu et la conception de ce PDF sont protégés par les lois nationales et internationales sur les droits d'auteur et sont la propriété de STARLAB International GmbH. Toute duplication, édition, distribution et tout type d'utilisation et d'utilisation de ce contenu PDF dans des systèmes électroniques, des médias en ligne et / ou des bibliothèques ou des bases de données similaires nécessitent l'accord préalable de STARLAB International GmbH.

Starlab France SAS
30 Rue Jean Rostand
91400 Orsay
Email: info@starlab.fr



Données générales

Réf.	N2400-4105
Dimensions (L x P x H)	80 mm x 105 mm x 50 mm
Dimensions (L x P)	80 mm x 105 mm
Diamètre du puits	7.90 mm
Profondeur de puits	25.00 mm
Taille de pack	1 Pièce (1 Boîte x 1 Pièce)
Système	Incubateur à bain sec (simple et double)
Pour utilisation avec	20 tubes de 0,5 ml

STARLAB se réserve le droit d'apporter des modifications à tout moment et sans préavis. Le contenu et la conception de ce PDF sont protégés par les lois nationales et internationales sur les droits d'auteur et sont la propriété de STARLAB International GmbH. Toute duplication, édition, distribution et tout type d'utilisation et d'utilisation de ce contenu PDF dans des systèmes électroniques, des médias en ligne et / ou des bibliothèques ou des bases de données similaires nécessitent l'accord préalable de STARLAB International GmbH.

Starlab France SAS
30 Rue Jean Rostand
91400 Orsay
Email: info@starlab.fr



Plus d'informations sur Bloc en métal pour 20 tubes de 0,5 ml.

Bloc en métal à utiliser avec les systèmes de bain à sec mono bloc (N2400-4001) ou double bloc (N2400-4002). Le bain à sec mono ou double bloc est conçu pour une grande variété d'applications. Fonction supplémentaire de bain-marie. Disponible en mono ou double bloc, ce système est très pratique pour l'utilisateur. Différents **blocs en métal** sont disponibles ci-dessous.