



200 µl Puntale TipOne®, Transparente, Refills (non sterili)



Punti salienti

- **Universale:** un puntale per tutte le pipette! Il collare del puntale è progettato per essere compatibile con tutte le pipette più diffuse.
- **Stampi levigati e lucidati** per una superficie estremamente liscia che riduce la ritenzione del campione.
- **Prodotto di altissima qualità.** Puntali prodotti in puro polipropilene 100% vergine per assicurare la più elevata qualità.
- **Certificati** privi di RNasi, DNasi, DNA e pirogeni.

Applicazioni del prodotto

Pipettaggio di liquidi

Dispensazione di liquidi

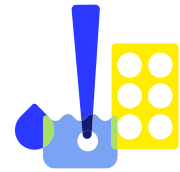
Miscelazione di liquidi

Dispensazione in piastre e tubi di reazione

Estrazione in fase liquida e recupero di supernatanti

STARLAB si riserva il diritto di apportare modifiche in qualsiasi momento e senza preavviso. Il contenuto e il design di questo PDF sono protetti dal diritto d'autore nazionale e internazionale e sono di proprietà di STARLAB International GmbH. Qualsiasi duplicazione, modifica, distribuzione e qualsiasi tipo di utilizzo e utilizzo di questo contenuto PDF in sistemi elettronici, media online e / o biblioteche o database simili richiede il previo consenso di STARLAB International GmbH.

Starlab S.r.l.
Via Bracco 6
20159 Milano
Indirizzo e-mail: info@starlab.it

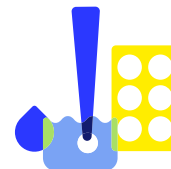


Dati generali

Cod.	S1111-0700
Confezione	960 Puntali (10 Refills × 96 Puntali)
Codifica colori dei wafer	Giallo
Sterile	No
Autoclavabile	Sì
Puntale con filtro	Non filtro
Intervallo di volume	1,0 - 200 µl
Volume	200 µl
Tipo di punta	standard
Materiale	Polipropilene
Graduazioni	No
Colore	Trasparente
Per l'utilizzo con	<p>Abimed: BioPette-E, Discovery Comfort, LABMATE Optima</p> <p>Biohit: eLine, ePet, mLine, Picus, Proline</p> <p>BRAND: Transferpette, Transferpette Electronic, Transferpette Pro, Transferpette S</p> <p>Capp: CappAero Comfort, CappAero Multi, CappAero Universal, Cappronic Multi, Cappronic Single, ecopipette, Singlechannel</p> <p>Eppendorf: Reference, Reference 2, Research, Research plus, Research pro, Xplorer</p> <p>Gilson: Pipetman Concept, Pipetman Neo, Pipetman P, Pipetman Ultra</p> <p>Hamilton: SoftGrip Pipette, SofTouch</p> <p>HTL: Clinipet+, Discovery Comfort, Discovery Pro, Labmate Pro, Optipette</p> <p>Nichiryo: 00-NP7, 50F, 50V, NLE, NPLO, NPX</p> <p>Rainin: Classic, EDP1, EDP-3 Plus, Pipet-Lite, Pipet-Plus</p> <p>Sartorius: eLine, ePet, mLine, Picus, Picus NxT, Proline, Proline Plus, Tacta</p> <p>Socorex: Acura 815 manual, Acura 825, Acura 855, Acura electro 925, Acura electro 955, Calibra digital</p> <p>STARLAB: ErgoOne, ErgoOne E, MicroOne, StarPet, StarPet-E</p> <p>Thermo Fisher Scientific Inc.: Finn Focus, Finn Focus Micro, Finn Focus Univ., Finnpipette Digital, Finnpipette F1/F2, Finnpipette Novus, Finnpipette Novus Turquoise, Finnpipette Novus Yellow</p>

STARLAB si riserva il diritto di apportare modifiche in qualsiasi momento e senza preavviso. Il contenuto e il design di questo PDF sono protetti dal diritto d'autore nazionale e internazionale e sono di proprietà di STARLAB International GmbH. Qualsiasi duplicazione, modifica, distribuzione e qualsiasi tipo di utilizzo e utilizzo di questo contenuto PDF in sistemi elettronici, media online e / o biblioteche o database simili richiede il previo consenso di STARLAB International GmbH.

Starlab S.r.l.
Via Bracco 6
20159 Milano
Indirizzo e-mail: info@starlab.it



Maggiori informazioni su 200 µl Puntale TipOne®, Transparente, Refills (non sterili)

Migliorato da voi - Le componenti del sistema

Il rack perfetto

- › Semplice! Il sistema comprende solo due rack (piccolo e grande) per una minore complessità
- › I rack piccoli vengono utilizzati con puntali di volume da 10 µl a 300 µl; i rack grandi per puntali di volume da 1000 µl e 1250 µl
- › Semplice e veloce identificazione dei puntali grazie alla codifica colori dei wafer e alle informazioni stampate a laser immediatamente visibili
- › Impilabile
- › Riutilizzabile
- › Autoclavabile

Il refill intelligente

- › Il nuovo Refill è diviso in due parti separate, singolarmente confezionate, di cinque wafer.
- › Completamente sigillati, i puntali rimangono al sicuro da ogni contaminazione grazie al solido coperchio superiore e agli spaziatori
- › Design economico e salvaspazio
- › Autoclavabile quando inserito nel rack

Il Sacchetto Self-standing

- › Self-standing per un accesso più semplice ed uno stoccaggio più comodo
- › Banda di apertura facilmente visibile e preforata
- › Chiusura a zip richiudibile per una conservazione senza rischio di contaminazioni
- › Sacchetto in polietilene riciclabile
- › Economico – ideale per laboratori didattici o lavori non critici

Lo Stack Rack Compatto

- › Design di nuova progettazione con una base più ampia per una stabilità eccezionale
- › Coperchio trasparente per tenere i puntali protetti quando non utilizzati
- › 960 puntali per l'high throughput, ideale per gli utenti con multicanali
- › L'intero Stack Rack è autoclavabile e riciclabile

Il Filter Refill unico

- › Un nuovo sistema, economico ed ecologico, di refill per puntali con filtro TipOne®
- › Veloce, semplice e sicuro: i puntali con filtro vengono ricaricati senza dover rimuovere il guscio superiore ed inferiore, garantendo quindi la ricarica veloce e sicura senza compromettere la sterilità.
- › L'uso dei refill per i puntali con filtro sotto cappa e workstation PCR permette di risparmiare spazio prezioso.

STARLAB si riserva il diritto di apportare modifiche in qualsiasi momento e senza preavviso. Il contenuto e il design di questo PDF sono protetti dal diritto d'autore nazionale e internazionale e sono di proprietà di STARLAB International GmbH. Qualsiasi duplicazione, modifica, distribuzione e qualsiasi tipo di utilizzo e utilizzo di questo contenuto PDF in sistemi elettronici, media online e / o biblioteche o database simili richiede il previo consenso di STARLAB International GmbH.

Starlab S.r.l.
Via Bracco 6
20159 Milano
Indirizzo e-mail: info@starlab.it













> Il sistema di refill non permette solo di diminuire gli sprechi, ma i gusci inferiori sono anche impilabili, così anche i rifiuti occupano meno spazio

STARLAB si riserva il diritto di apportare modifiche in qualsiasi momento e senza preavviso. Il contenuto e il design di questo PDF sono protetti dal diritto d'autore nazionale e internazionale e sono di proprietà di STARLAB International GmbH. Qualsiasi duplicazione, modifica, distribuzione e qualsiasi tipo di utilizzo e utilizzo di questo contenuto PDF in sistemi elettronici, media online e / o biblioteche o database simili richiede il previo consenso di STARLAB International GmbH.

Starlab S.r.l.
Via Bracco 6
20159 Milano
Indirizzo e-mail: info@starlab.it

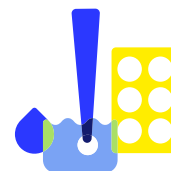


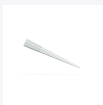



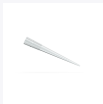



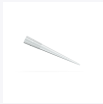



Tutte le variazioni

NOME DEL PRODOTTO	CONFEZIONE	COD.
 200 µl Puntale TipOne®, Trasparente, Refills (non sterili), confezione Sterile: No Confezione: 9.600 Puntali (100 Refills × 96 Puntali)  Crea scheda tecnica PDF	9.600 Puntali (100 Refills × 96 Puntali)	S1111-0700-C
 200 µl Puntale TipOne®, Trasparente, Racks (non sterili), confezione Sterile: No Confezione: 7.680 Puntali (80 Racks × 96 Puntali)  Crea scheda tecnica PDF	7.680 Puntali (80 Racks × 96 Puntali)	S1111-0800-C
 200 µl Puntale TipOne®, Trasparente, Sacchetto (non sterili) Sterile: No Confezione: 1.000 Puntali (1 Sacchetto × 1000 Puntali)  Crea scheda tecnica PDF	1.000 Puntali (1 Sacchetto × 1000 Puntali)	S1111-0000
 200 µl Puntale TipOne®, Trasparente, Sacchetto (non sterili), confezione Sterile: No Confezione: 25.000 Puntali (25 Sacchetto × 1000 Puntali)  Crea scheda tecnica PDF	25.000 Puntali (25 Sacchetto × 1000 Puntali)	S1111-0000-C
 200 µl Puntale TipOne®, Trasparente, Rack impilabile (non sterili) Sterile: No Confezione: 960 Puntali (1 Rack impilabile × 960 Puntali)  Crea scheda tecnica PDF	960 Puntali (1 Rack impilabile × 960 Puntali)	S1111-0200

STARLAB si riserva il diritto di apportare modifiche in qualsiasi momento e senza preavviso. Il contenuto e il design di questo PDF sono protetti dal diritto d'autore nazionale e internazionale e sono di proprietà di STARLAB International GmbH. Qualsiasi duplicazione, modifica, distribuzione e qualsiasi tipo di utilizzo e utilizzo di questo contenuto PDF in sistemi elettronici, media online e / o biblioteche o database simili richiede il previo consenso di STARLAB International GmbH.

Starlab S.r.l.
Via Bracco 6
20159 Milano
Indirizzo e-mail: info@starlab.it



NOME DEL PRODOTTO	CONFEZIONE	COD.
 200 µl Puntale TipOne®, Transparente, Rack impilabili (non sterili), confezione Sterile: No Confezione: 9.600 Puntali (10 Rack impilabili × 960 Puntali)  Crea scheda tecnica PDF	9.600 Puntali (10 Rack impilabili × 960 Puntali)	S1111-0200-C
 200 µl Puntale TipOne®, Transparente, Racks (non sterili) Sterile: No Confezione: 960 Puntali (10 Racks × 96 Puntali)  Crea scheda tecnica PDF	960 Puntali (10 Racks × 96 Puntali)	S1111-0800
 200 µl Puntale TipOne®, Transparente, Refills (non sterili) Sterile: No Confezione: 960 Puntali (10 Refills × 96 Puntali)  Crea scheda tecnica PDF	960 Puntali (10 Refills × 96 Puntali)	S1111-0700
 200 µl Puntale TipOne®, Transparente, Racks (sterili), confezione Sterile: Sì Confezione: 7.680 Puntali (80 Racks × 96 Puntali)  Crea scheda tecnica PDF	7.680 Puntali (80 Racks × 96 Puntali)	S1111-0810-C
 200 µl Puntale TipOne®, Transparente, Rack impilabile (sterili) Sterile: Sì Confezione: 960 Puntali (1 Rack impilabile × 960 Puntali)  Crea scheda tecnica PDF	960 Puntali (1 Rack impilabile × 960 Puntali)	S1111-0210
 200 µl Puntale TipOne®, Transparente, Rack impilabili (sterili), confezione Sterile: Sì Confezione: 9.600 Puntali (10 Rack impilabili × 960 Puntali)  Crea scheda tecnica PDF	9.600 Puntali (10 Rack impilabili × 960 Puntali)	S1111-0210-C

STARLAB si riserva il diritto di apportare modifiche in qualsiasi momento e senza preavviso. Il contenuto e il design di questo PDF sono protetti dal diritto d'autore nazionale e internazionale e sono di proprietà di STARLAB International GmbH. Qualsiasi duplicazione, modifica, distribuzione e qualsiasi tipo di utilizzo e utilizzo di questo contenuto PDF in sistemi elettronici, media online e / o biblioteche o database simili richiede il previo consenso di STARLAB International GmbH.

Starlab S.r.l.
Via Bracco 6
20159 Milano
Indirizzo e-mail: info@starlab.it



NOME DEL PRODOTTO	CONFEZIONE	COD.
 <p>200 µl Puntale TipOne®, Transparente, Racks (sterili) Sterile: Sì Confezione: 960 Puntali (10 Racks × 96 Puntali)</p> <p> Crea scheda tecnica PDF</p>	960 Puntali (10 Racks × 96 Puntali)	S1111-0810

STARLAB si riserva il diritto di apportare modifiche in qualsiasi momento e senza preavviso. Il contenuto e il design di questo PDF sono protetti dal diritto d'autore nazionale e internazionale e sono di proprietà di STARLAB International GmbH. Qualsiasi duplicazione, modifica, distribuzione e qualsiasi tipo di utilizzo e utilizzo di questo contenuto PDF in sistemi elettronici, media online e / o biblioteche o database simili richiede il previo consenso di STARLAB International GmbH.

Starlab S.r.l.
Via Bracco 6
20159 Milano
Indirizzo e-mail: info@starlab.it