



Inserti colorati per i tappi



Punti salienti

- Da utilizzare per una codifica a colori dei tappi delle provette criogeniche di Starlab
- Compatibilità con tutte le provette criogeniche Starlab
- Disponibili in una vasta gamma di colori per una più facile identificazione

Applicazioni del prodotto

Codifica a colori dei tappi di tutte le provette criogeniche Starlab (tranne E3090-6321)

STARLAB si riserva il diritto di apportare modifiche in qualsiasi momento e senza preavviso. Il contenuto e il design di questo PDF sono protetti dal diritto d'autore nazionale e internazionale e sono di proprietà di STARLAB International GmbH. Qualsiasi duplicazione, modifica, distribuzione e qualsiasi tipo di utilizzo e utilizzo di questo contenuto PDF in sistemi elettronici, media online e / o biblioteche o database simili richiede il previo consenso di STARLAB International GmbH.

Starlab S.r.l.
Via Bracco 6
20159 Milano
Indirizzo e-mail: info@starlab.it

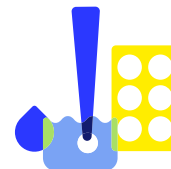


Dati generali

Cod.	Vedere le varianti
Confezione	500 Pezzi (1 Sacchetto × 500 Pezzi)
Sterile	No
Privo di DNA	Sì
DNase free	Sì
Privo di endotossine	Sì
Privo di inibitori della PCR	Sì
RNase free	Sì
Colore	Vari
Temperatura di utilizzo	fino a -196°C (raccomandate solo per l'uso in vapori di azoto liquido)

STARLAB si riserva il diritto di apportare modifiche in qualsiasi momento e senza preavviso. Il contenuto e il design di questo PDF sono protetti dal diritto d'autore nazionale e internazionale e sono di proprietà di STARLAB International GmbH. Qualsiasi duplicazione, modifica, distribuzione e qualsiasi tipo di utilizzo e utilizzo di questo contenuto PDF in sistemi elettronici, media online e / o biblioteche o database simili richiede il previo consenso di STARLAB International GmbH.

Starlab S.r.l.
Via Bracco 6
20159 Milano
Indirizzo e-mail: info@starlab.it

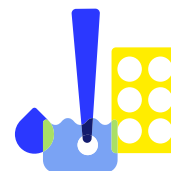


Maggiori informazioni su Inserti colorati per i tappi







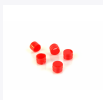







Da utilizzare con tutte le provette criogeniche Starlab. Da utilizzare per una codifica a colori del lavoro svolto e un'identificazione più semplice dei campioni.

STARLAB si riserva il diritto di apportare modifiche in qualsiasi momento e senza preavviso. Il contenuto e il design di questo PDF sono protetti dal diritto d'autore nazionale e internazionale e sono di proprietà di STARLAB International GmbH. Qualsiasi duplicazione, modifica, distribuzione e qualsiasi tipo di utilizzo e utilizzo di questo contenuto PDF in sistemi elettronici, media online e / o biblioteche o database simili richiede il previo consenso di STARLAB International GmbH.

Starlab S.r.l.
Via Bracco 6
20159 Milano
Indirizzo e-mail: info@starlab.it

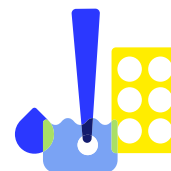






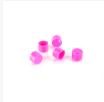



Tutte le variazioni

NOME DEL PRODOTTO	CONFEZIONE	COD.
 Inserti colorati per tappi per provette per criogena, blu Colore: Blu  Crea scheda tecnica PDF	500 Pezzi (1 Sacchetto × 500 Pezzi)	E1494-6001
 Inserti colorati per tappi per provette per criogena, verde Colore: Verde  Crea scheda tecnica PDF	500 Pezzi (1 Sacchetto × 500 Pezzi)	E1494-6002
 Inserti colorati per tappi per provette per criogena, arancio Colore: Arancione  Crea scheda tecnica PDF	500 Pezzi (1 Sacchetto × 500 Pezzi)	E1494-6003
 Inserti colorati per tappi per provette per criogena, rosso Colore: Rosso  Crea scheda tecnica PDF	500 Pezzi (1 Sacchetto × 500 Pezzi)	E1494-6004
 Inserti colorati per tappi per provette per criogena, viola Colore: Lilla  Crea scheda tecnica PDF	500 Pezzi (1 Sacchetto × 500 Pezzi)	E1494-6005
 Inserti colorati per tappi per provette per criogena, giallo Colore: Giallo  Crea scheda tecnica PDF	500 Pezzi (1 Sacchetto × 500 Pezzi)	E1494-6006
 Inserti colorati per tappi per provette per criogena, ambra Colore: Brown  Crea scheda tecnica PDF	500 Pezzi (1 Sacchetto × 500 Pezzi)	E1494-6007

STARLAB si riserva il diritto di apportare modifiche in qualsiasi momento e senza preavviso. Il contenuto e il design di questo PDF sono protetti dal diritto d'autore nazionale e internazionale e sono di proprietà di STARLAB International GmbH. Qualsiasi duplicazione, modifica, distribuzione e qualsiasi tipo di utilizzo e utilizzo di questo contenuto PDF in sistemi elettronici, media online e / o biblioteche o database simili richiede il previo consenso di STARLAB International GmbH.

Starlab S.r.l.
Via Bracco 6
20159 Milano
Indirizzo e-mail: info@starlab.it



NOME DEL PRODOTTO	CONFEZIONE	COD.
 Inserti colorati per tappi per provette per criogenia, bianco Colore: Bianco  Crea scheda tecnica PDF	500 Pezzi (1 Sacchetto × 500 Pezzi)	E1494-6009
 Inserti colorati per tappi per provette per criogenia, assortiti Colore: Mix  Crea scheda tecnica PDF	500 Pezzi (1 Sacchetto × 500 Pezzi)	E1494-6099
 Inserti colorati per tappi per provette per criogenia, rosa Colore: Rosa  Crea scheda tecnica PDF	500 Pezzi (1 Sacchetto × 500 Pezzi)	E1494-6104
 Inserti colorati per tappi per provette per criogenia, grigio Colore: Grigio  Crea scheda tecnica PDF	500 Pezzi (1 Sacchetto × 500 Pezzi)	E1494-6108

STARLAB si riserva il diritto di apportare modifiche in qualsiasi momento e senza preavviso. Il contenuto e il design di questo PDF sono protetti dal diritto d'autore nazionale e internazionale e sono di proprietà di STARLAB International GmbH. Qualsiasi duplicazione, modifica, distribuzione e qualsiasi tipo di utilizzo e utilizzo di questo contenuto PDF in sistemi elettronici, media online e / o biblioteche o database simili richiede il previo consenso di STARLAB International GmbH.

Starlab S.r.l.
Via Bracco 6
20159 Milano
Indirizzo e-mail: info@starlab.it