



## Adattatore universale per centrifughe, per provette da 5,0 ml, per alesaggi rotore da 15 ml



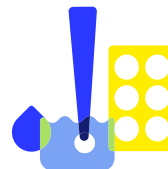
### Punti salienti

- Permette di utilizzare il rotore da 15 ml con provette per centrifuga da 5,0 ml.
- Adatto per qualsiasi alesaggio rotore da 15 ml o adattatore
- Riutilizzabile
- Adatto per ultracongelatori (-90 °C)
- Realizzazione in plastica acetaltica

## Applicazioni del prodotto

STARLAB si riserva il diritto di apportare modifiche in qualsiasi momento e senza preavviso. Il contenuto e il design di questo PDF sono protetti dal diritto d'autore nazionale e internazionale e sono di proprietà di STARLAB International GmbH. Qualsiasi duplicazione, modifica, distribuzione e qualsiasi tipo di utilizzo e utilizzo di questo contenuto PDF in sistemi elettronici, media online e / o biblioteche o database simili richiede il previo consenso di STARLAB International GmbH.

**Starlab S.r.l.**  
Via Bracco 6  
20159 Milano  
Indirizzo e-mail: [info@starlab.it](mailto:info@starlab.it)



## Dati generali

Cod.	E1450-9011
Confezione	8 Pezzi (1 Confezione × 8 Pezzi)
Materiale	Plastica acetaleica
Colore	Grigio
Per l'utilizzo con	5.0 ml tubes

STARLAB si riserva il diritto di apportare modifiche in qualsiasi momento e senza preavviso. Il contenuto e il design di questo PDF sono protetti dal diritto d'autore nazionale e internazionale e sono di proprietà di STARLAB International GmbH. Qualsiasi duplicazione, modifica, distribuzione e qualsiasi tipo di utilizzo e utilizzo di questo contenuto PDF in sistemi elettronici, media online e / o biblioteche o database simili richiede il previo consenso di STARLAB International GmbH.

**Starlab S.r.l.**  
Via Bracco 6  
20159 Milano  
Indirizzo e-mail: [info@starlab.it](mailto:info@starlab.it)



## **Maggiori informazioni su Adattatore universale per centrifughe, per provette da 5,0 ml, per alesaggi rotore da 15 ml**

Questi adattatori permettono di trasformare il rotore da 15 ml della centrifuga utilizzata per adattarlo alle provette per centrifuga da 5,0 ml di Starlab. Questi adattatori riutilizzabili sono compatibili con qualsiasi alesaggio rotore da 15 ml.

STARLAB si riserva il diritto di apportare modifiche in qualsiasi momento e senza preavviso. Il contenuto e il design di questo PDF sono protetti dal diritto d'autore nazionale e internazionale e sono di proprietà di STARLAB International GmbH. Qualsiasi duplicazione, modifica, distribuzione e qualsiasi tipo di utilizzo e utilizzo di questo contenuto PDF in sistemi elettronici, media online e / o biblioteche o database simili richiede il previo consenso di STARLAB International GmbH.

**Starlab S.r.l.**  
Via Bracco 6  
20159 Milano  
Indirizzo e-mail: [info@starlab.it](mailto:info@starlab.it)