



## Rotore PCR 4x8 per Microcentrifuge 24



### Punti salienti

- Max. velocità 15.060 rpm
- Max. forza centrifuga 18.257 x g
- Max. capacità 32 provette PCR da 0,2 mL o 4 strisce PCR
- Rotore e coperchio rotore realizzati in alluminio di peso ridotto
- Completamente autoclavabile

## Applicazioni del prodotto

Campionamento

STARLAB si riserva il diritto di apportare modifiche in qualsiasi momento e senza preavviso. Il contenuto e il design di questo PDF sono protetti dal diritto d'autore nazionale e internazionale e sono di proprietà di STARLAB International GmbH. Qualsiasi duplicazione, modifica, distribuzione e qualsiasi tipo di utilizzo e utilizzo di questo contenuto PDF in sistemi elettronici, media online e / o biblioteche o database simili richiede il previo consenso di STARLAB International GmbH.

**Starlab S.r.l.**  
Via Bracco 6  
20159 Milano  
E-MAIL: [info@starlab.it](mailto:info@starlab.it)

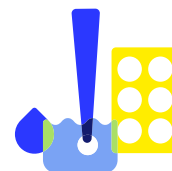


## Dati generali

Cod.	S8030-0020
Confezione	1 Pezzo (1 Scatola × 1 Pezzo)
RCF	18257 × g
Range di velocità	100 – 15.060 rpm

STARLAB si riserva il diritto di apportare modifiche in qualsiasi momento e senza preavviso. Il contenuto e il design di questo PDF sono protetti dal diritto d'autore nazionale e internazionale e sono di proprietà di STARLAB International GmbH. Qualsiasi duplicazione, modifica, distribuzione e qualsiasi tipo di utilizzo e utilizzo di questo contenuto PDF in sistemi elettronici, media online e / o biblioteche o database simili richiede il previo consenso di STARLAB International GmbH.

**Starlab S.r.l.**  
Via Bracco 6  
20159 Milano  
E-MAIL: [info@starlab.it](mailto:info@starlab.it)



## Maggiori informazioni su Rotore PCR 4x8 per Microcentrifuge 24

STARLAB offre un'ampia gamma di accessori per Microcentrifuge 24

STARLAB si riserva il diritto di apportare modifiche in qualsiasi momento e senza preavviso. Il contenuto e il design di questo PDF sono protetti dal diritto d'autore nazionale e internazionale e sono di proprietà di STARLAB International GmbH. Qualsiasi duplicazione, modifica, distribuzione e qualsiasi tipo di utilizzo e utilizzo di questo contenuto PDF in sistemi elettronici, media online e / o biblioteche o database simili richiede il previo consenso di STARLAB International GmbH.

**Starlab S.r.l.**  
Via Bracco 6  
20159 Milano  
E-MAIL: [info@starlab.it](mailto:info@starlab.it)