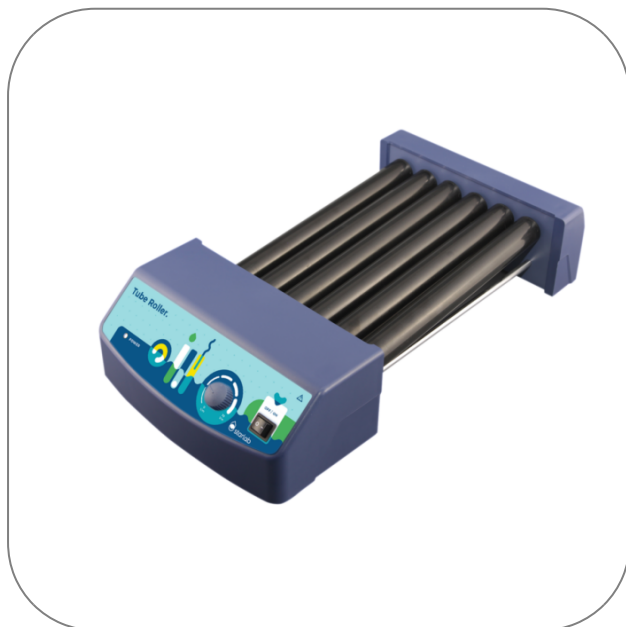




## Tube Roller



### Punti salienti

- Simultaneo movimento rotatorio e inclinato
- Funzionamento in continuo
- Controllo della velocità
- Sei ruote per supportare un carico fino a 4 kg
- Facili da usare
- Garanzia di 2 anni

## Applicazioni del prodotto

Preparazione dei campioni

Ideale per la miscelazione di campioni di sangue, sostanze viscosi e sospensioni liquido-solidi

Risospensione di pellet cellulare

Risospensione di pellet di acidi nucleici

Risospensione di pellet chimico

Esperimenti di ibridazione

Prevenzione della coagulazione del sangue

Prevenzione di immunoprecipitazione

STARLAB si riserva il diritto di apportare modifiche in qualsiasi momento e senza preavviso. Il contenuto e il design di questo PDF sono protetti dal diritto d'autore nazionale e internazionale e sono di proprietà di STARLAB International GmbH. Qualsiasi duplicazione, modifica, distribuzione e qualsiasi tipo di utilizzo e utilizzo di questo contenuto PDF in sistemi elettronici, media online e / o biblioteche o database simili richiede il previo consenso di STARLAB International GmbH.

**Starlab S.r.l.**  
Via Bracco 6  
20159 Milano  
Indirizzo e-mail: [info@starlab.it](mailto:info@starlab.it)



## Dati generali

Cod.	N2400-7010
Confezione	1 Pezzo (1 Scatola × 1 Pezzo)
Dimensioni (L × P × A)	260 mm × 460 mm × 120 mm
Dimensioni (L × P)	260 mm × 460 mm
Peso	4.5 kg
N. di tubi	6
Tipo di movimento	Orbitale
Materiale	Poliossimetilene
Alimentazione	100 – 240 V, 50/60 Hz
Consumo di energia max.	25 W
Temperatura di utilizzo	da 4 a 40 °C
Temperatura ambiente ammessa	4 – 40 °C
Max. carico	4 kg
Max. RCF	70 rpm
Dimensioni dei tubi	280 x 30 mm
Range di velocità	0 – 70 rpm

STARLAB si riserva il diritto di apportare modifiche in qualsiasi momento e senza preavviso. Il contenuto e il design di questo PDF sono protetti dal diritto d'autore nazionale e internazionale e sono di proprietà di STARLAB International GmbH. Qualsiasi duplicazione, modifica, distribuzione e qualsiasi tipo di utilizzo e utilizzo di questo contenuto PDF in sistemi elettronici, media online e / o biblioteche o database simili richiede il previo consenso di STARLAB International GmbH.

**Starlab S.r.l.**  
Via Bracco 6  
20159 Milano  
Indirizzo e-mail: [info@starlab.it](mailto:info@starlab.it)



## Maggiori informazioni su Tube Roller

### Rock and roll!

Un movimento simultaneo rotatorio e inclinato assicura una vigorosa agitazione. Il Tube Roller è costruito per lavorare in continuo ed è adattabile ad applicazioni come l'ibridazione. L'unità offre un controllo della velocità variabile e presenta una struttura solida e robusta.

STARLAB si riserva il diritto di apportare modifiche in qualsiasi momento e senza preavviso. Il contenuto e il design di questo PDF sono protetti dal diritto d'autore nazionale e internazionale e sono di proprietà di STARLAB International GmbH. Qualsiasi duplicazione, modifica, distribuzione e qualsiasi tipo di utilizzo e utilizzo di questo contenuto PDF in sistemi elettronici, media online e / o biblioteche o database simili richiede il previo consenso di STARLAB International GmbH.

**Starlab S.r.l.**  
Via Bracco 6  
20159 Milano  
Indirizzo e-mail: [info@starlab.it](mailto:info@starlab.it)