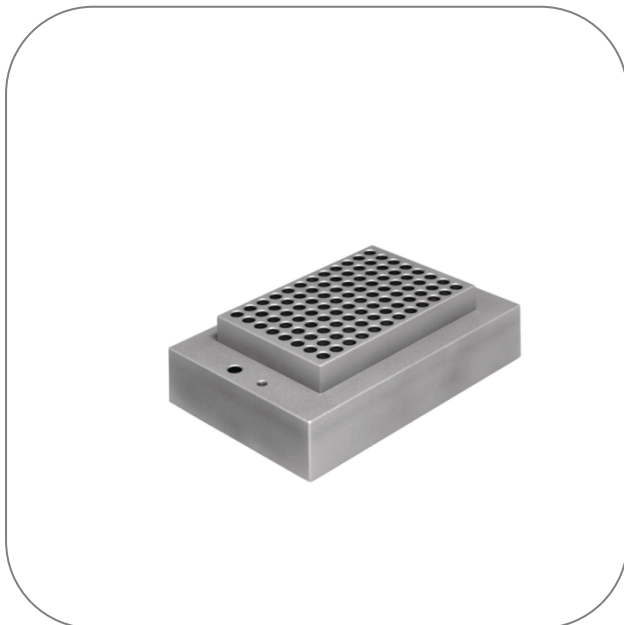




Blocco in metallo per piastra 96 pozzetti (solo per N2400-4002)



Punti salienti

- Diametro pozzetto: 6,28 mm
- Profondità pozzetto: 15 mm
- Solo per l'uso con N2400-4002
- Fornito con maniglia avvitata per l'inserimento/la rimozione

Applicazioni del prodotto

STARLAB si riserva il diritto di apportare modifiche in qualsiasi momento e senza preavviso. Il contenuto e il design di questo PDF sono protetti dal diritto d'autore nazionale e internazionale e sono di proprietà di STARLAB International GmbH. Qualsiasi duplicazione, modifica, distribuzione e qualsiasi tipo di utilizzo e utilizzo di questo contenuto PDF in sistemi elettronici, media online e / o biblioteche o database simili richiede il previo consenso di STARLAB International GmbH.

Starlab S.r.l.
Via Bracco 6
20159 Milano
Indirizzo e-mail: info@starlab.it



Dati generali

Cod.	N2400-4108
Confezione	1 Pezzo (1 Scatola × 1 Pezzo)
Dimensioni (L × P × A)	105 mm × 158 mm × 50 mm
Dimensioni (L × P)	105 mm × 158 mm
Diametro del pozzetto	6.28 mm
Profondità dei pozzetti	15.00 mm
Sistema	Incubatore a bagno secco (blocco singolo e doppio)
Per l'utilizzo con	piastra PCR da 96 pozzetti (solo Dual Block)

STARLAB si riserva il diritto di apportare modifiche in qualsiasi momento e senza preavviso. Il contenuto e il design di questo PDF sono protetti dal diritto d'autore nazionale e internazionale e sono di proprietà di STARLAB International GmbH. Qualsiasi duplicazione, modifica, distribuzione e qualsiasi tipo di utilizzo e utilizzo di questo contenuto PDF in sistemi elettronici, media online e / o biblioteche o database simili richiede il previo consenso di STARLAB International GmbH.

Starlab S.r.l.
Via Bracco 6
20159 Milano
Indirizzo e-mail: info@starlab.it



Maggiori informazioni su Blocco in metallo per piastra 96 pozzetti (solo per N2400-4002)

Blocco in metallo per l'uso con il bagno a secco a blocco doppio (N2400-4002).

Il bagno a secco a blocco singolo e doppio è progettato per un'ampia gamma di applicazioni. Funzione aggiuntiva di un bagno termostatico. Disponibili come unità a blocco singolo o doppio, questi sistemi offrono un grande vantaggio e comodità all'utente. Qui di seguito è illustrata l'ampia gamma di **blocchi in metallo** disponibili.