



Piastra adattatore per l'uso con N2400-6012 e N2400-6013



Punti salienti

Applicazioni del prodotto

Miscelazione dei campioni da delicata a energica

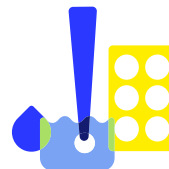
Risospensione di pellet cellulare

Risospensione di pellet di acidi nucleici

Risospensione di pellet chimico

STARLAB si riserva il diritto di apportare modifiche in qualsiasi momento e senza preavviso. Il contenuto e il design di questo PDF sono protetti dal diritto d'autore nazionale e internazionale e sono di proprietà di STARLAB International GmbH. Qualsiasi duplicazione, modifica, distribuzione e qualsiasi tipo di utilizzo e utilizzo di questo contenuto PDF in sistemi elettronici, media online e / o biblioteche o database simili richiede il previo consenso di STARLAB International GmbH.

Starlab S.r.l.
Via Bracco 6
20159 Milano
Indirizzo e-mail: info@starlab.it



Dati generali

Cod.	N2400-6015
Confezione	1 Pezzo (1 Scatola × 1 Pezzo)

STARLAB si riserva il diritto di apportare modifiche in qualsiasi momento e senza preavviso. Il contenuto e il design di questo PDF sono protetti dal diritto d'autore nazionale e internazionale e sono di proprietà di STARLAB International GmbH. Qualsiasi duplicazione, modifica, distribuzione e qualsiasi tipo di utilizzo e utilizzo di questo contenuto PDF in sistemi elettronici, media online e / o biblioteche o database simili richiede il previo consenso di STARLAB International GmbH.

Starlab S.r.l.
Via Bracco 6
20159 Milano
Indirizzo e-mail: info@starlab.it



Maggiori informazioni su Piastra adattatore per l'uso con N2400-6012 e N2400-6013

Scoprite gli adattatori compatibili con il Vortex.

STARLAB si riserva il diritto di apportare modifiche in qualsiasi momento e senza preavviso. Il contenuto e il design di questo PDF sono protetti dal diritto d'autore nazionale e internazionale e sono di proprietà di STARLAB International GmbH. Qualsiasi duplicazione, modifica, distribuzione e qualsiasi tipo di utilizzo e utilizzo di questo contenuto PDF in sistemi elettronici, media online e / o biblioteche o database simili richiede il previo consenso di STARLAB International GmbH.

Starlab S.r.l.
Via Bracco 6
20159 Milano
Indirizzo e-mail: info@starlab.it